

## Datenblatt / data sheet

### FireDos FD8000/6-PP-S mit Schaumrückführung und Wartungskurbel / with foam return line and service crank

#### 1. Technische Daten / Technical Data

| Artikelnummer<br>Zulassungen                           | FD8000-10S1-02-090               | part-number<br>approvals                                   | FD8000-10S1-02-090                   |
|--|----------------------------------|--|--------------------------------------|
| Max. Durchfluss  | 8000 l/min                       | max. flow rate   | 2113 gal/min                         |
| Min. Durchfluss*                                       | 700 l/min                        | min. flow rate*  | 185 gal/min                          |
| Min. Betriebstemperatur                                | 5°C                              | min. operation temperature                                 | 41°F                                 |
| Max. Betriebstemperatur                                | 50°C                             | max. operation temperature                                 | 122°F                                |
| Max. Betriebsdruck                                     | 16 bar                           | max. operation pressure                                    | 235 psi                              |
| Nominelle Zumischrate                                  | 6 %                              | nominal admixture rate                                     | 6 %                                  |
| Max. Ansaughöhe**                                      | 0 - 1,8 m                        | max. suction height**                                      | 0 - 71 in                            |
| Gewicht  | 600 kg                           | weight   | 1455 lb                              |
| Nennweite  | DN250                            | nominal bore   | DN250 (10")                          |
| Anschluss Wassermotor                                  | - Flansch DIN2633<br>DN250, PN16 | connection hydraulic motor                                 | - flange acc. DIN2633<br>DN250, PN16 |
| Anschluss Schaumpumpe                                  | Flansch DIN2633<br>DN100 PN16    | connection foam pump                                       | flange acc. DIN2633<br>DN100 PN16    |
| Anschluss Schaumrückführung                            | Flansch DIN2633<br>DN65 PN16     | connection foam return line                                | flange acc. DIN2633<br>DN65 PN16     |
| Anschluss Sicherheitsventil                            | Flansch DIN2633<br>DN65 PN16     | connection relief valve                                    | flange acc. DIN2633<br>DN65 PN16     |
| Einbaulänge in der Rohrleitung<br>-mit Flansch         | 700 mm                           | installation length inside the<br>piping<br>-with flanges  | 27,56 in                             |
| Abmessungen ca.<br>- Länge über alles L:               | 1843 mm                          | dimensions app.<br>- overall length L:                     | 72,56 in                             |
| - Mitte Wasserleitung - Ende<br>hydraulischer Motor l: | 302 mm                           | - centre main water line - edge<br>of hydraulic motor l:   | 11,89 in                             |
| - Höhe über alles H:                                   | 1146 mm                          | - overall height H:  | 45,12 in                             |
| - Mitte Wasserleitung - Unter-<br>kante FireDos h:     | 410 mm                           | - centre main water line - low-<br>est point of FireDos h: | 16,14 in                             |
| - Breite über alles W:                                 | 1124 mm                          | - overall width W:   | 44,25 in                             |

\* ) Eine Zumischung erfolgt bereits bei kleineren Volumenströmen. Am angegebenen Wert wird die Sollzumischung erstmalig erreicht. /  
Remark: An admixture already takes place at lower flows. The specified admixture rate is reached for the first time.

\*\* ) Die max. Ansaughöhe ist von Volumenstrom (Drehzahl) und Viskosität des Schaummittelkonzentrats abhängig. Nähere Erläuterungen  
siehe Betriebsanleitung. The max. suction height is influenced by water flow (no. of rotations) and viscosity of the foam concentrate.

#### 2. Werkstoffe / Materials

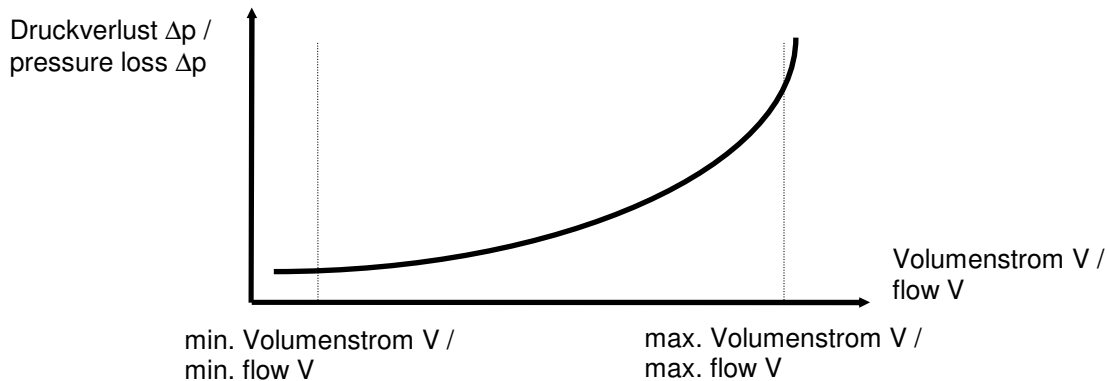
|                    |   |                  |   |
|--------------------|---|------------------|---|
| Wassermotor:       | Aluminiumguß G-AlSi7Mg,<br>Edelstahl 1.4305, 1.4571,<br>POM, PVDF, AIMgSi1, NBR | hydraulic motor: | cast aluminium, stainless steel<br>303, 316ti, POM, PVDF, alu-<br>minium, NBR |
| Schaumpumpe:       | FPM, CuAl10Ni5Fe4, PTFE,<br>1.4571, Keramik, Stahl                              | foam pump:       | FKM, aluminium-bronze, PTFE,<br>SS316ti, ceramic, steel                       |
| Rohrleitung:       | 1.4571, FPM, PTFE   | pipng:           | SS316, FKM, PTFE  |
| Kupplung:          | Aluminium   | clutch:          | aluminium   |
| Sicherheitsventil: | Edelstahl 1.4408, FPM, PTFE   | relief valve:    | SS316, FKM, PTFE  |

Technische Änderungen vorbehalten / We reserve the right to make technical modifications without prior notice

| erstellt / geändert: | am:        | Version-Nr.: | genehmigt:   | am:        |
|----------------------|------------|--------------|--------------|------------|
| A. Schlepp           | 29.06.2011 | 02           | M. Zielinski | 29.06.2011 |

### 3. Verlauf des Druckverlusts / Pressure Loss Curve

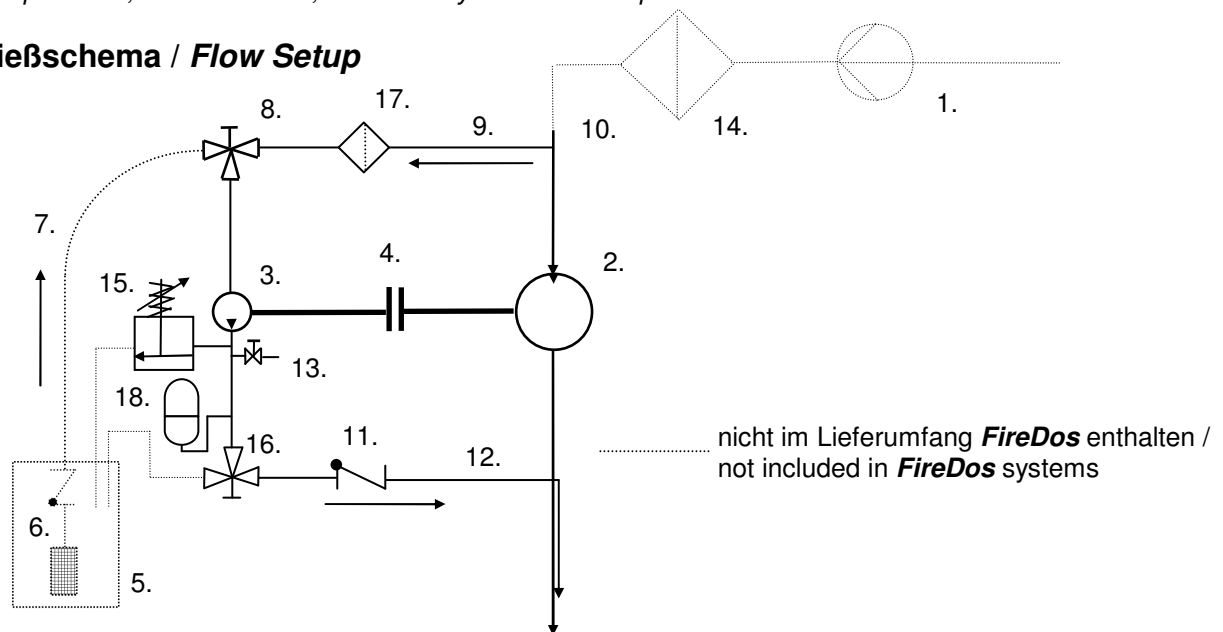
|   |            |         |  |                |          |
|---|------------|---------|--|----------------|----------|
| Max. Druckverlust bei angegebenem Durchfluss: | 500 l/min  | 0,8 bar | max. pressure loss at the following flows: | 132.1 gal/min  | 11.6 psi |
|   | 1000 l/min | 0,9 bar |  | 264.2 gal/min  | 13.1 psi |
|   | 4000 l/min | 1,3 bar |  | 1056.7 gal/min | 18.9 psi |
|   | 8000 l/min | 2 bar   |  | 2113.4 gal/min | 29 psi   |



Der Absolutwert des Druckverlusts ist von den folgenden Betriebsparametern abhängig: Durchfluss im Hauptstrom, Systemdruck, Zumischrate, Viskosität des Schaummittelkonzentrats.

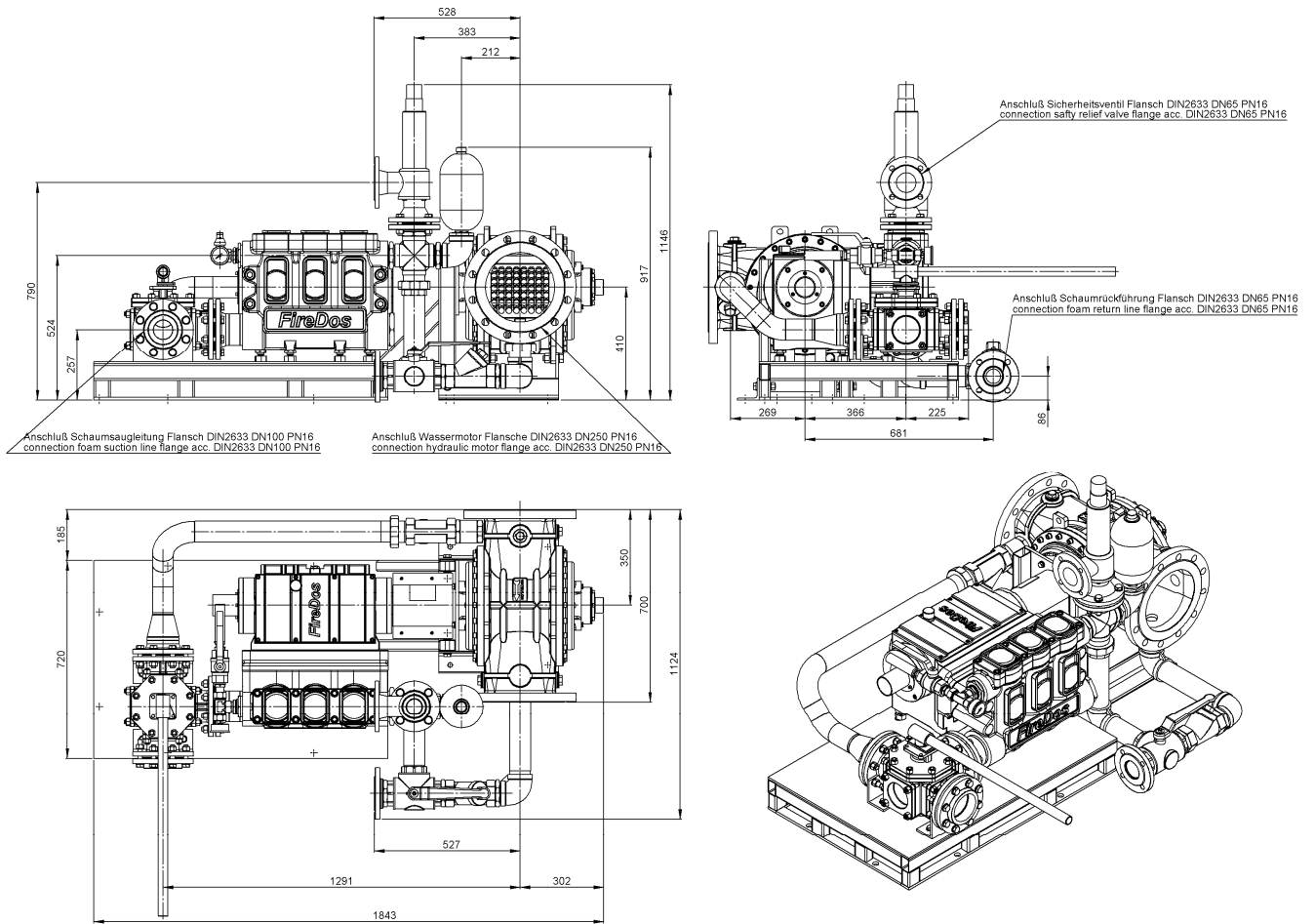
*The absolute pressure loss figure depends on following operational parameters: flow rate in the main flow line, system pressure, admixture rate, the viscosity of the foam liquid.*

### 4. Fließschema / Flow Setup



- |   |  |
|---|--|
| 1. Wasserversorgung                               | 1. main water supply                           |
| 2. Wassermotor                                    | 2. hydraulic motor                             |
| 3. Schaummittelkonzentratpumpe                    | 3. pump for foam concentrate                   |
| 4. Kupplung                                       | 4. clutch                                      |
| 5. Schaummittelvorrat                             | 5. store for foam concentrate                  |
| 6. Fußventil mit Fußfilter                        | 6. foot valve with foot filter                 |
| 7. Schaummittelkonzentratansaugleitung.           | 7. suction line for foam concentrate           |
| 8. 3-Wege Kugelhahn „Ansaugen / Spülen“           | 8. 3-way-ball-valve „suction / flushing“       |
| 9. Spülleitung                                    | 9. flushing line                               |
| 10. Hauptwasserleitung                            | 10. main water line                            |
| 11. Rückschlagventil Zumischleitung               | 11. check valve of admixture line              |
| 12. Druck- / Zumischleitung                       | 12. pressure- / admixture line                 |
| 13. Entlüftungsventil                             | 13. air bleeding valve                         |
| 14. Filter der Hauptleitung                       | 14. filter main water line                     |
| 15. Sicherheitsventil - Öffnungsdruck einstellbar | 15. relief valve - release pressure adjustable |
| 16. 3-Wege Kugelhahn „Zumischen / Rückführen“     | 16. 3-way-ball-valve „admixing / foam-return“  |
| 17. Filter der Spülleitung                        | 17. filter of the flushing line                |
| 18. Pulsationsdämpfer                             | 18. pulsation damper                           |

5. Abbildung / Illustration



6. Hersteller / Manufacturer

**FireDos** GmbH  
 Auf der Kaulbahn 6  
 61200 Wölfersheim / Industriegebiet Berstadt  
 Tel.: +49 (0) 6036/9796-0  
 Fax: +49 (0) 6036/9796-30  
 email: [info@firedos.de](mailto:info@firedos.de)  
<http://www.firedos.de>